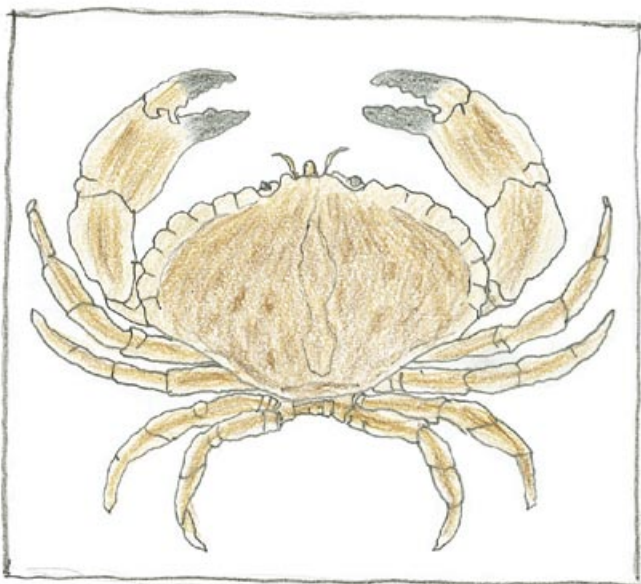
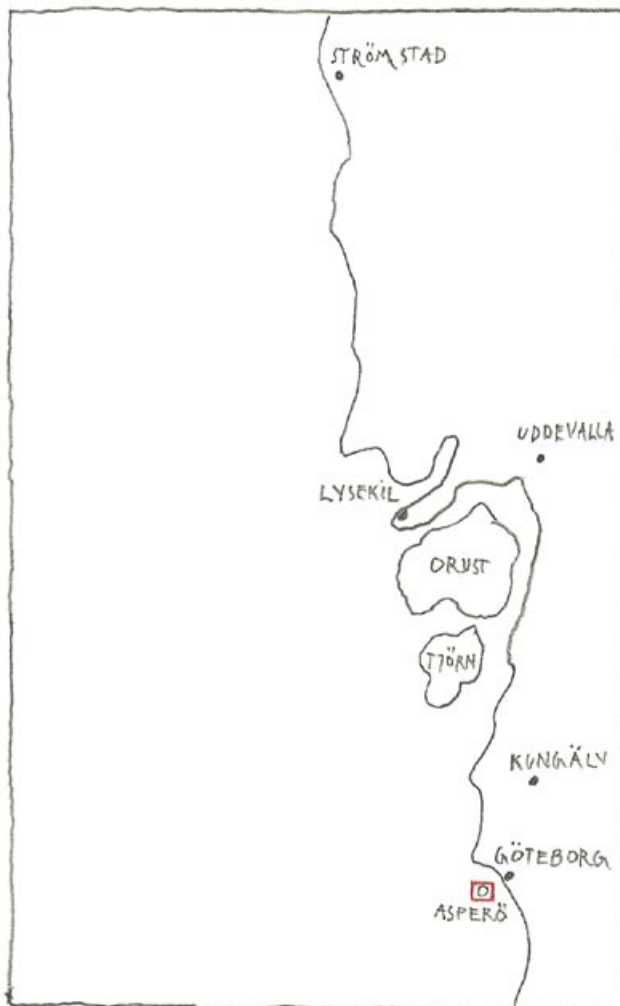


# Asperö

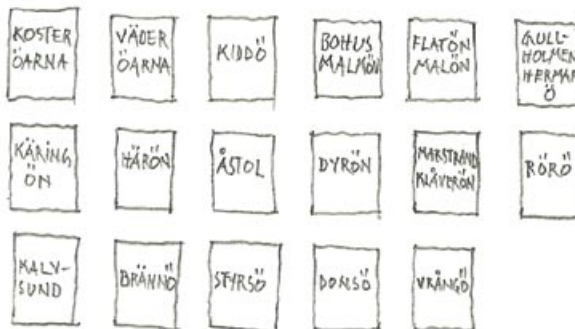
Välkommen till  
Krabbornas ö



En storstadsnära  
skärgårdsidyll bland  
Älvaskären



DET FINNS OCKSÅ FOLDRAR OM...



## Kulturturistinformation Asperö

Övärd: Bert Karlson 031 - 972234  
070 - 3649872

Kommunikationer:  
Passagerarfärja från Saltholmen

Boende: Bed & Breakfast031 - 972616

Mat & café: Grupper kan boka genom övärden

Shopping: Berntssons Livs med post i butik

Hamnplats finns för gästande båtar

Offentlig toalett i brandstationen

Viktiga telefonnummer

Berntssons Livs 031 - 297599

Biljettexpedition Saltholmen 031 - 297599

Hembygdsmuseum 031 - 971353  
031 - 971140

**Då vi är rädda om vårt djurliv vill vi påminna alla hundägare om att det är förbjudet att släppa hunden lös under perioden 1/3 - 20/8.**





## Historia

År 1550 bodde en ensam fiskarbonden på Asperö vid namn Laris. Han fick ganska snart sällskap och år 1581 antecknas om Asperö "haver länsman". Denna syssla växlade sedan mellan familjemedlemmarna i över hundra år. I övrigt levde man av fraktsjöfart, jordbruk och fiske. Efter år 1721, då den svenska stormaktstiden var slut (och kaperiet på västkusten hade upphört), bosatte sig många sjömän på Asperö. I samband med den stora sillperioden på 1700-talet kom många att ägna sig åt fiske. Under 1800-talet fördubblades befolkningen. Jordbruk och fiske räckte inte längre som försörjnings-källa och man började därför alltmer att ägna sig åt fiskhandel. Perioden mellan 1925 och 1960 präglades av en ökad utflyttning som avtog efter laga skifte år 1959. Därefter har en helt ny befolkning med varierande yrken etablerat sig på ön. Asperö har idag omkring 460 invånare.



## Rivö

Rivö ligger strax norr om Asperö. Jorden är till skillnad från Asperö starkt sandbemängd och naturen påminner på många ställen om ett skotskt hedlandskap. Flera vikar erbjuder goda badmöjligheter. Många arter av and och måsfågel har här ett eldorado eftersom ön är obebodd. Stora flockar av svanar söker sin föda i de grunda vikarna och i bergen stöter man på betande fårflor. Ön kan i övrigt bjuda på många intressanta fornminnesplatser.



## Bebyggelse

Redan under stenålderstid fanns det boplatser på Asperö men det var först på 1500-talet som en bebyggelse växte fram som vi vet något om. Det är den så kallade Gården som omfattade ett tiotal hus och som låg på en ås söder om den nuvarande byn. I samband med en stor inflyttning i början av 1700-talet växte en by fram intill stranden på Asperös norra sida. Byggnaderna var små, låga enkelhus och mellan dessa låg rader av ladugårdar och uthus. Delar av denna bebyggelse finns ännu kvar. En modernare bebyggelse har vuxit fram efter laga skifte 1959.



## Fiskhandel

Eftersom asperöborna alltid ägnat sig åt småfiske och ön ligger så nära fastlandet har det blivit naturligt att ägna sig åt fiskhandel. I början gick man omkring med ett tråg på axeln och sålde den egna fångsten. Det geografiska område där man sålde sin fisk sträckte sig från Hisingen i norr till Onsala i söder. Varje familj hade sitt eget revir. Fiskhandeln är ännu en livaktig näring på Asperö, men har under slutet av 1900-talet renodlats till att endast omfatta försäljning. Fiskhandlarna köper i dag upp sin fisk för att därefter sälja den i egna affärer eller torgstånd. Några fiskhandlare ägnar sig även åt grossisthandel med egen fiskimport och industriell beredning.



## Naturupplevelser

Det finns en vacker naturstig runt ön som slingrar sig fram genom bergsskrevor och utmed strandkanten. Du kommer att uppleva ett rikt fågelliv, sommar såväl som vinter. Det finns även en liten grupp rådjur. Från öns utkik Valen, får du en fantastisk överblick över Göteborgs hamninlopp samt norra och södra skärgården. En av skärgårdens största dammar ligger i ett naturskönt område nedanför "Valen". Badplatsen ligger vid öns nordöstra sida.

## Sevärdheter

**Asperö hembygdsmuseum** har ett unikt material som visar livet på Asperö från 1700-1900 talet.  
**Stenkällare** med bruksföremål.  
**Mathiassons fiskarbondgård.** Utställning med gamla foton, redskap och andra föremål.  
**Kulturhistoriska promenader** i Asperö by och på Rivö (bokas hos övärden).  
**Valen** öns bästa utsiktspunkt.  
**Hamnen** med sjöbodar och båtbyggor.  
**Slingan** naturskön promenadslinje som sträcker sig runt öns ytterområden.

